

Зось-Кіор М., д.е.н., професор кафедри менеджменту
Мирошниченко О., здобувач вищої освіти
Полтавська державна аграрна академія
м. Вінниця, Україна

МЕХАНІЗМ ФОРМУВАННЯ ІННОВАЦІЙНОГО ПОТЕНЦІАЛУ СУБ'ЄКТІВ ПІДПРИЄМНИЦЬКОЇ ДІЯЛЬНОСТІ

Вступ. Інноваційна діяльність здійснюється підприємством під впливом зовнішнього і внутрішнього середовища, яке не завжди сприятливе по відношенню до нього. Відповідно підприємства, що впроваджують інновації, стикаються з різного роду ризиками, зумовленими фінансовими витратами на проведення заходів, тимчасовим розривом між впровадженням нововведень і отриманням корисного результату, а також ймовірними втратами при впровадженні нововведень. У зв'язку з цим не виключена можливість нівелювання позитивного результату освоєння інновацій.

Основний текст. Основним завданням механізму формування інноваційної діяльності є підвищення конкурентоспроможності продукції і сприяння інноваційному розвитку товариства. Відповідно до проаналізованих ризиків, що виникають в процесі здійснення інноваційної діяльності та враховуючи запропонований алгоритм системи ризик-менеджменту запропоновано механізм формування інноваційного потенціалу товариства на основі трирівневої структури (рис. 1).

Механізм формування інноваційного потенціалу об'єднує основні елементи інноваційної системи товариства, працює функціонує відповідно до певних принципів, має мету і завдання, які досягаються завдяки використанню притаманних йому методів та інструментів. Водночас, такий механізм повинен передбачати аналіз досліджуваного об'єкта, на основі чого здійснюється прогноз майбутнього рівня інноваційного потенціалу товариства.

Завдання, які ставляться перед механізмом інноваційного потенціалу, повинні формуватися залежно від багатьох чинників, зокрема таких, як: наявність ресурсів, стан ринку, конкурентне середовище, технологічний рівень підприємства. Крім того, завдання механізму формування інноваційного потенціалу підприємства визначаються на довгострокову і короткострокову перспективу, в результаті чого встановлюються критерії та параметри управління інноваційними процесами на промисловому підприємстві. На багатьох підприємствах для конкретизації завдання групують відповідно до мети, тобто виділяють економічні, фінансові та організаційні [2].

Об'єктом управління є складна організаційна система формування інноваційного потенціалу, яка чітко зорієнтована на виконання завдань інноваційної діяльності підприємства з урахуванням зовнішніх і внутрішніх умов.

При побудові механізму формування інноваційного потенціалу на слід дотримуватися системного підходу, який дозволить звести в єдину систему умови, фактори, складові, які беруть активну участь у формуванні інноваційних можливостей товариства. Крім того, з точки зору системного підходу механізм формування інноваційного потенціалу розглядається не як послідовність певних

дій, а як система взаємозв'язків і зворотних зв'язків між всім комплексом економічних, соціальних, організаційних та інших факторів, що визначають характер інноваційного розвитку товариства.

Перший рівень механізму формування інноваційного потенціалу передбачає формування завдань і визначення факторів впливу на рівень інноваційного потенціалу. Визначено, що складовими першого рівня механізму є методи, принципи, функції, інструменти і важелі, фактори внутрішнього і зовнішнього впливу, а також внутрішню підсистему інноваційного потенціалу, взаємодія та послідовність використання яких забезпечить ефективне ухвалення рішень в сфері формування інноваційного потенціалу [1].

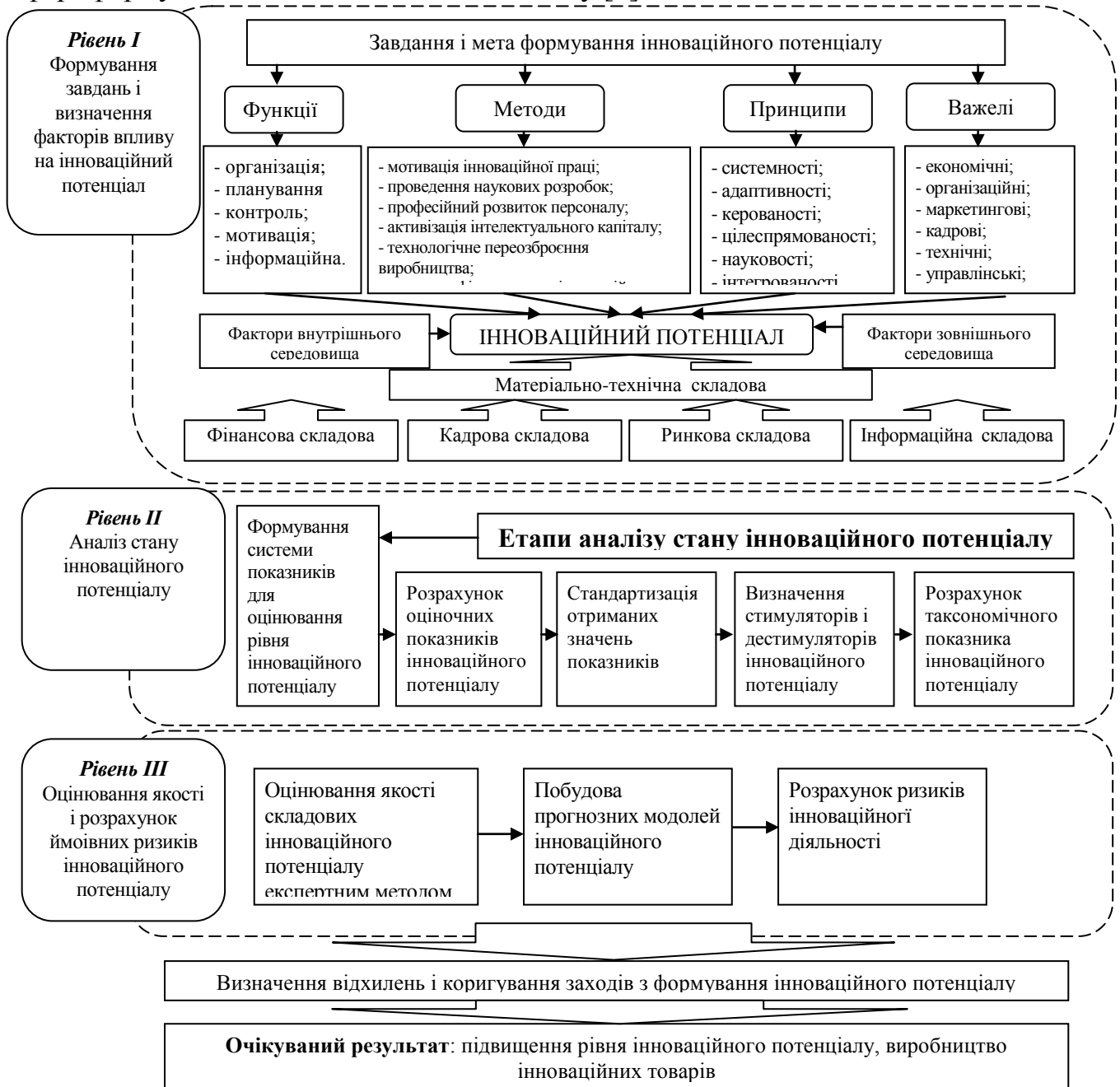


Рис. 1. Структурологічна модель тривіневого механізму формування інноваційного потенціалу

Внутрішня підсистема першого рівня механізму формування інноваційного потенціалу товариства формується з таких складових, як: фінансова, матеріально-технічна, кадрова, ринкова, інформаційна. Зазначені складові визначаються сукупністю характерних для них елементів, та перебувають у тісному взаємозв'язку і постійній взаємодії, при поєднанні яких створюються передумови для розвитку інноваційного потенціалу підприємства.

При реалізації механізму формування інноваційного потенціалу необхідна чітка відповідність певним принципам, які повинні враховувати вплив зовнішнього середовища, глобалізацію економіки та науково-технічної діяльності, основні досягнення науково-технічного процесу, національні та регіональні пріоритети, а також, безумовно, основні пріоритети та цілі розвитку товариства. Такими принципами можуть бути: системність, адаптивність, керованість, цілеспрямованість, науковість, інтегрованість.

Крім того, фундаментом, на якому повинен будуватися механізм формування інноваційного потенціалу, є стратегічна, довгострокова підтримка процесів його впровадження вищим керівництвом товариства.

Висновки та пропозиції. Запропонований механізм формування інноваційного потенціалу дозволить підвищити конкурентоспроможність за рахунок покращення інноваційного рівня підприємства та виробництва інноваційних товарів із високим рівнем якості. Поставлена мета досягається шляхом тісної взаємодії всіх елементів механізму на кожному рівні формування інноваційного потенціалу досліджуваного товариства.

Використана література:

1. Гурочкіна В. В. Інноваційний потенціал підприємства: сутність та система захисту. *Економіка: реалії часу*. 2015. № 5 (21). С. 51–57.
2. Aranchiy V., Makhmudov H., Yasnolob I., Radionova Y. Conceptual foundations of the organisation of innovative activities at agro-industrial enterprise based on outsourcing and The Business Process Model and Notation program. *Economic Annals-XXI*. 2017. № 165 (5–6). P. 84–89.

Зось-Кіор М., д.е.н., професор кафедри менеджменту

Семенюта М., здобувач вищої освіти
Полтавська державна аграрна академія,
м. Вінниця, Україна

ОЦІНКА ПЕРСОНАЛУ СУБ'ЄКТА ПІДПРИЄМНИЦЬКОЇ ДІЯЛЬНОСТІ

Вступ. Підприємства все більше витрачають коштів і часу на підбір потрібних проектних команд. При цьому менеджери зазвичай шкодують про три головні речі, які вимагали від них більшої рішучості: швидше звільняти поганих співробітників, активніше просуvalи молодих лідерів і приділяти більше часу вихованню наступників. Однак, в будь-якому підприємстві основним драйвером