

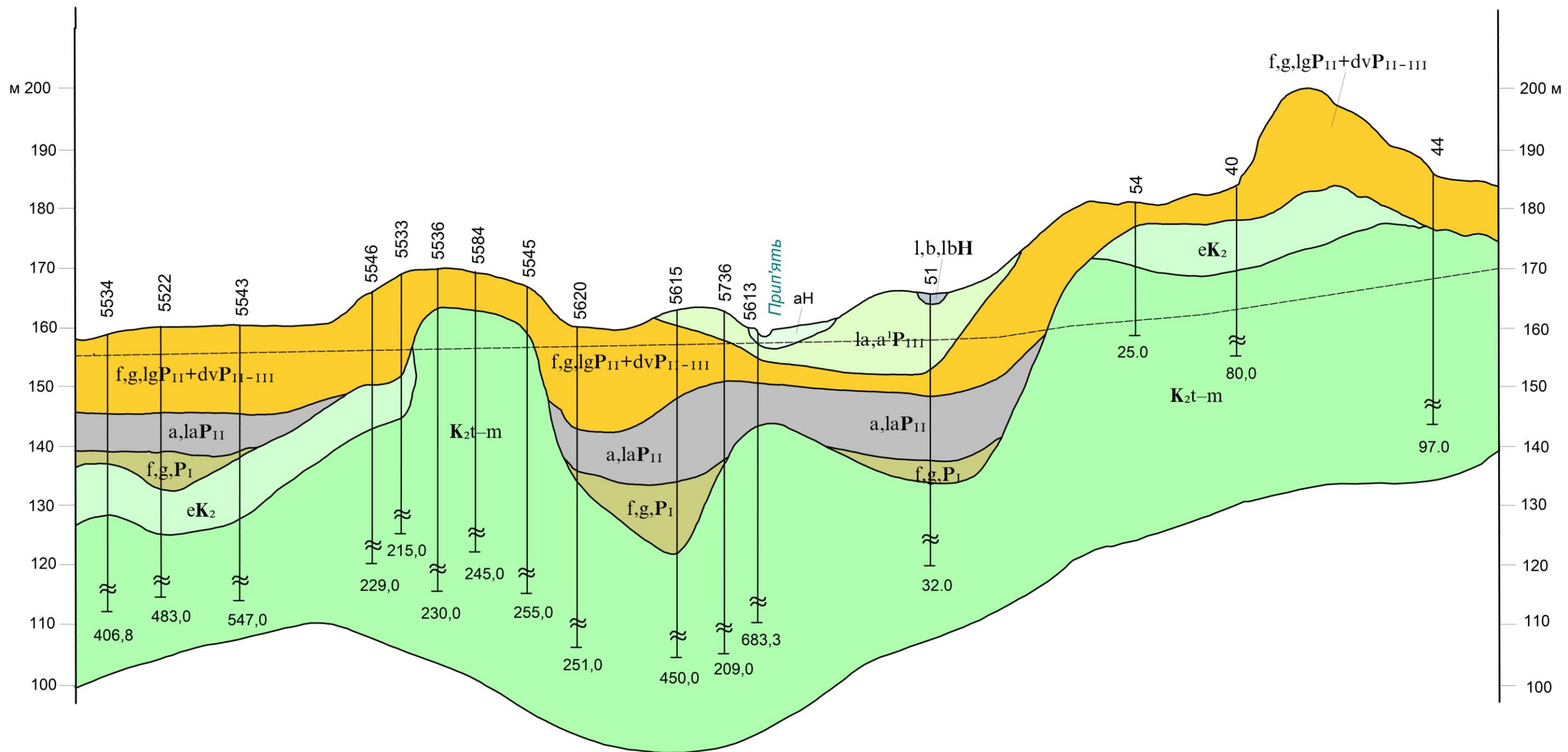




A<sub>1</sub>

ГІДРОГЕОЛОГІЧНИЙ РОЗРІЗ ВЗДОВЖ ЛІНІЇ A<sub>1</sub>-A<sub>2</sub>

A<sub>2</sub>



Масштаб: горизонтальний 1:1500  
вертикальний

## УМОВНІ ПОЗНАЧЕННЯ

l,b,lbH	Слабководоносний горизонт у озерних, болотяних та озерно-болотяних відкладах голоцену. Торф, піски, лінзи супісків та суглинків.
aH	Водоносний горизонт у алювіальних відкладах голоцену заплавл річок. Піски дрібно-тонкозернисті, супіски, суглинки, глини з прошарками торфу
la,a <sup>1</sup> P <sub>111</sub>	Водоносний комплекс у озерно-алювіальних, алювіальних відкладах першої надзаплавної тераси верхнього неоплейстоцену. Піски різнозернисті, супіски, суглинки з залишками рослинних решток
f,g,lgP <sub>11+</sub> dvP <sub>11-111</sub>	Слабководоносний горизонт у флювіогляціальних, льодовикових і озерно-льодовикових відкладах середнього неоплейстоцену та у делювіально-еолових відкладах середнього і верхнього неоплейстоцену. Піски, супіски, суглинки, піщані глини, гравійно-галькові

### Водоносні горизонти нижче перших

f,g,P <sub>1</sub>	Водоносний комплекс у відкладах нижнього неоплейстоцену в межах льодовикових переаглиблень
K <sub>2-t-m</sub>	Водоносний комплекс у відкладах туронського-маастрихтського ярусів верхньої крейди

### Водотривкі товщі

a,laP <sub>11</sub>	Водотривка товща в озерно-алювіальних, озерно-болотяних відкладах еоплейстоцену
eK <sub>2</sub>	Водотривка товща в утвореннях "зони кольматації" мергельно-крейдиної товщі туронського-маастрихтського ярусів верхньої крейди. Мергелі піскуваті, крейда писальна

eK<sub>2</sub> Контур поширення "зони кольматації"

150 Гідроізоп'єза

4-f,g,lgP<sub>11+</sub>dvP<sub>11-111</sub>  
 $\frac{0.4}{0.50} \square \frac{1.8}{0.8}$   
 164,5

Колодязь  
 Зверху - номер на карті і геологічний індекс водоносного горизонту;  
 знизу - абсолютна відмітка устя колодязя, м;  
 ліворуч - у чисельнику - дебіт м<sup>3</sup>/д;  
 у знаменнику - зниження рівня, м;  
 праворуч - у чисельнику - глибина статичного рівня, м;  
 у знаменнику - мінералізація, г/дм<sup>3</sup>

la,lbE  
 80-K<sub>2-t-m</sub>  
 $\frac{268}{8,70} \bigcirc \frac{0,69}{0,57}$   
 159,6

Свердловина гідрогеологічна  
 зверху - номер на карті і геологічний індекс водоносного горизонту;  
 знизу - абсолютна відмітка устя свердловини, м;  
 ліворуч - у чисельнику - дебіт м<sup>3</sup>/д;  
 у знаменнику - зниження рівня, м;  
 праворуч від дробу - водопровідність (km, м<sup>2</sup>/д);  
 праворуч - у чисельнику - глибина статичного рівня, м;  
 у знаменнику - мінералізація, г/дм<sup>3</sup>

20/2-la,a<sup>1</sup>P<sub>111</sub> Пункти стаціонарної спостережної мережі: а) державної; б) регіональної

а) 1,21  $\bigcirc \frac{0,38-0,0}{0,34}$  Зверху - номер на карті поста і свердловини та геологічний індекс водоносного горизонту, що спостерігається;  
 21/6-l,b,lbH праворуч - у чисельнику - річні мінімальні і максимальні рівні, м;  
 у знаменнику - середньобаторічний рівень, м

б) 3,0  $\bigcirc \frac{1,34-0,52}{1,35}$  ліворуч - мінімальний дебіт за період спостережень м<sup>3</sup>/д

Неосвоєні ділянки прісних вод із запасами, прийнятими НТР геологічних підприємств  
 Ліворуч від дробу - індекс геологічного віку водоносного горизонту (комплексу);  
 у чисельнику - запаси, тис. м<sup>3</sup>/д, за категоріями А+В+С<sub>1</sub>;  
 у знаменнику - запаси, тис. м<sup>3</sup>/д, за категоріями А+В

K<sub>2</sub>  $\frac{8,48}{4,61}$

- - сміттєзвалища;
- ◇ - очисні споруди;
- ▲ - склади отрутохімікатів;
- ⊗ - захоронення тварин, хворих на сибірку

Вододіл річок Зах. Буг-Прип'ять

Напрямок руху підземних вод і індекс водоносного підрозділу.

### Хімічний тип води у водопунктах

- ■ Вода з переважанням гідрокарбонатного йону
- ■ Вода з переважанням хлоридного йону

Проникні неводоносні (зденовані) еолові та делювіально-еолові відклади

Границя гідрогеологічних районів третього порядку  
 I - Галицько-Волинський  
 II - Полісько-Подільський

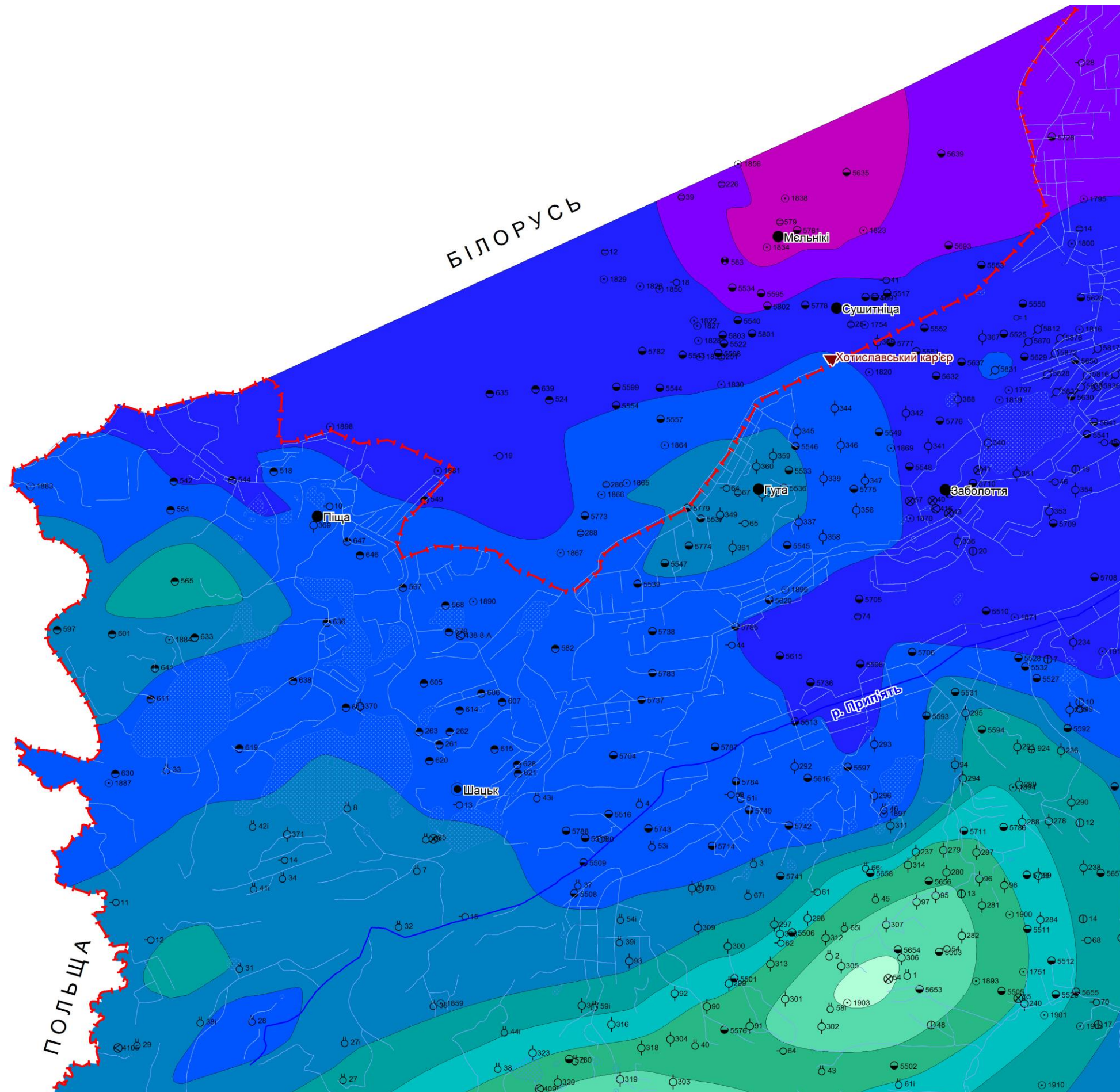
Лінія гідрогеологічного розрізу

Ймовірні розривні порушення;

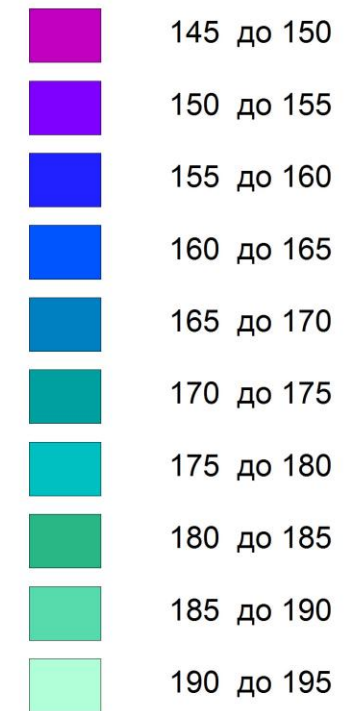
Залізниця

Хотиславський кар'єр





**Рівень ґрунтових вод, м**



**УМОВНІ ПОЗНАЧЕННЯ**

**Геолого-картувальні і структурно-пошукові роботи**

- ГЗ-200, території аркушів М-34-VI, М-35-I (В.С. Анісімов, 1964 р.)
- Геологічний звіт про результати структурно-профільного буріння в Західній Волині (О.Є. Бірюльов, 1970 р.)
- ГГК-200, території аркуша М-35-I (Камінь-Каширський) і східної частини аркуша М-34-VI (Владава), (В.Л. Приходько, 1988 р.)
- ГГЗ-50, території аркушів М-35-1-В-Г, М-35-13-А-Б-В-Г (Я.О. Косовський, 1988 р.)

**Пошукові роботи на окремі види корисних копалин**

- ⊗ нафта (І.Я. Кожухова, 1960 р.)
- фосфорити (Шпірка В.М., 1986 р.)
- Пошуки родовищ самородної міді (Жуйков)

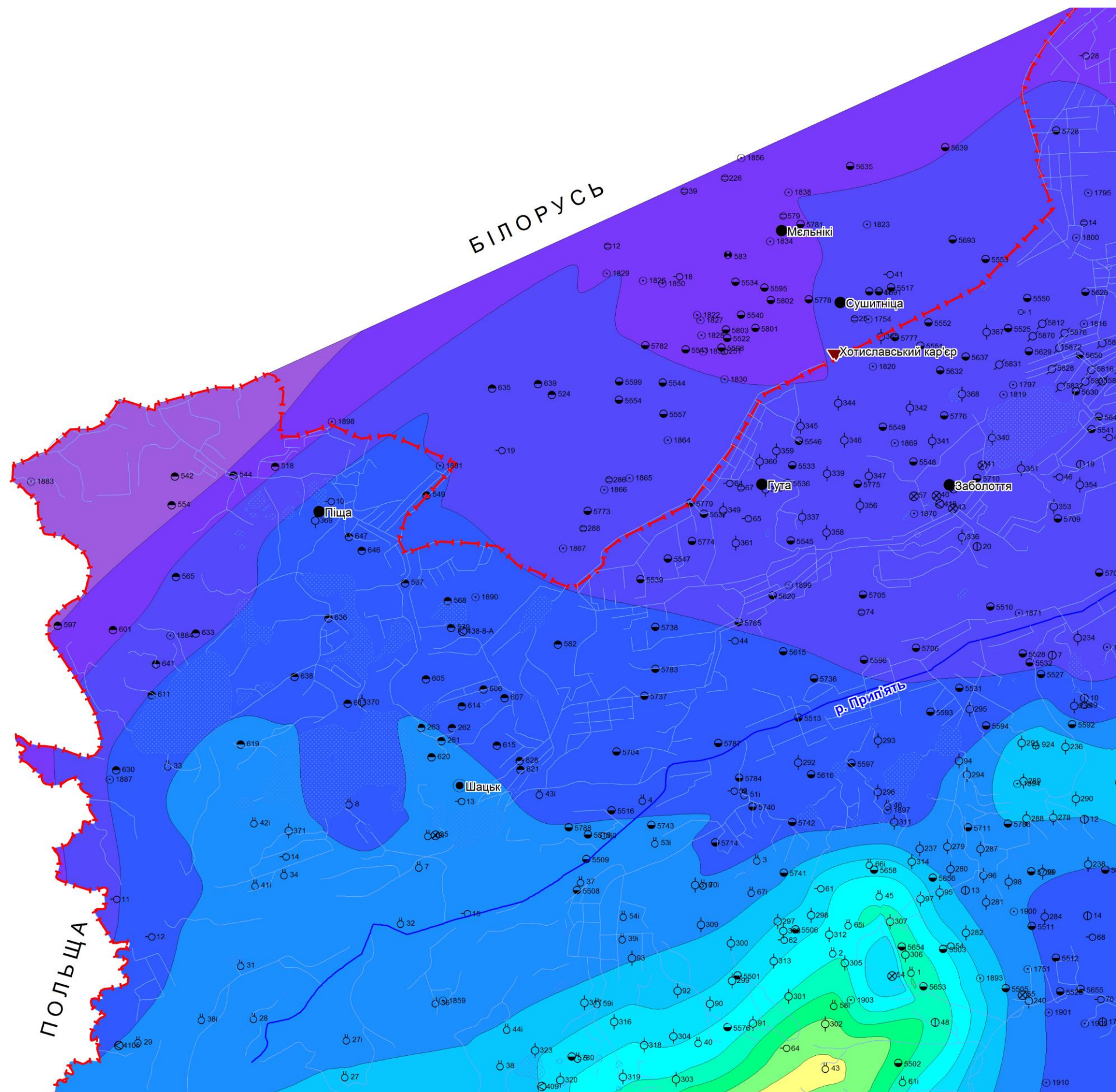
**Гідрогеологічні і інженерно-геологічні дослідження**

- ⊕ Геологічна будова і гідрогеологічні умови Прип'ятського Полісся (М.Ф. Козлов, 1953 р.)
- ⊗ Огляд підземних вод Волинської області (Є.П. Боханов, 1961 р.)
- ГГЗ-50 (Е.А. Алікін, 1973 р.)
- ГГЗ-50 (І.І. Залеський, 1977 р.)
- ГГЗ-50 (І.І. Залеський, 1979 р.)
- ГГЗ-200 (М.С. Заяц, 1980 р.)
- КГГЗ-100 (Н.С. Ільїна, 1962 р.)
- ⊕ Польові матеріали Верхньоприп'ятської ГГП (Ю.С. Зубрицький, 1962 р.)
- ⊗ Узагальнення гідрогеологічних матеріалів по підземних водах БРСР (Н.Р. Кулигіна, 1960 р.)

**М 1 : 200 000**

**Рис. 2.2. Карта рівня ґрунтових вод (склав І. І. Залеський)**





**Рівень напірних вод, м**



**УМОВНІ ПОЗНАЧЕННЯ**

**Геолого-картувальні і структурно-пошукові роботи**

- ГЗ-200, території аркушів М-34-VI, М-35-I (В.С. Анісімов, 1964 р.)
- Геологічний звіт про результати структурно-профільного буріння в Західній Волині (О.Є. Бірюльов, 1970 р.)
- ГТК-200, території аркуша М-35-I (Камінь-Каширський) і східної частини аркуша М-34-VI (Владава), (В.Л. Приходько, 1988 р.)
- ГТЗ-50, території аркушів М-35-1-В-Г, М-35-13-А-Б-В-Г (Я.О. Косовський, 1988 р.)

**Пошукові роботи на окремі види корисних копалин**

- ⊗ нафта (І.Я. Кожухова, 1960 р.)
- фосфорити (Шпирка В.М., 1986 р.)
- Пошуки родовищ самородної міді (Жуйков)

**Гідрогеологічні і інженерно-геологічні дослідження**

- ⊕ Геологічна будова і гідрогеологічні умови Прип'ятського Полісся (М.Ф. Козлов, 1953 р.)
- ⊗ Огляд підземних вод Волинської області (Є.П. Боханов, 1961 р.)
- ГТЗ-50 (Е.А. Алікін, 1973 р.)
- ГТЗ-50 (І.І. Залеський, 1977 р.)
- ГТЗ-50 (І.І. Залеський, 1979 р.)
- ГТЗ-200 (М.С. Заяц, 1980 р.)
- КГТЗ-100 (Н.С. Ільїна, 1962 р.)
- Польові матеріали Верхньоприп'ятської ГТП (Ю.С. Зубрицький, 1962 р.)
- Узагальнення гідрогеологічних матеріалів по підземних водах БРСР (Н.Р. Кулігіна, 1960 р.)

**М 1 : 200 000**

**Рис. 2.4.** Карта рівня напірних вод (склав І. І. Залеський)

